



# Agir ensemble pour une Corse durable, solidaire et résiliente

# QUI SOMMES-NOUS ?

Solideria est une association loi 1901 d'intérêt général implantée en Balagne et Centre Corse.

Nous opérons trois sites (Calvi, Corbara, Francardo) et développons des services essentiels pour les habitants, les travailleurs précaires, les jeunes et les familles



- Mobilité solidaire et durable (garage solidaire, diagnostics mobilité, location sociale)
- Économie circulaire et réemploi (recycleries, ateliers réparation, upcycling textile)
- Numérique responsable (fablab, formation digitale, médiation)
- Formation et insertion professionnelle (soft skills, compétences clés, accompagnement à l'emploi)

Notre ADN : créer un impact économique, écologique et social structurant pour les territoires ruraux corses.

Nous accompagnons +35 salariés en insertion chaque année, grâce à 13 permanents et encadrants engagés sur le terrain.

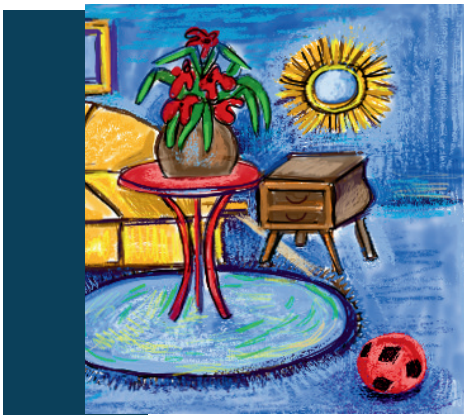
# POURQUOI SOLIDÉRIA A BESOIN DE MÉCÉNAT

Les besoins augmentent :

- inflation et précarité,
- dépendance à la voiture,
- isolement en zone rurale,
- fracture numérique,
- demande croissante de réemploi.



En parallèle, les financements publics sont plus incertains, plus ciblés et ne couvrent pas toutes les actions essentielles pourtant attendues par les populations locales.



Le mécénat est un levier qui permet de :

- maintenir des services gratuits ou très accessibles,
- accompagner davantage de personnes,
- investir dans du matériel,
- renforcer nos équipes d'insertion,
- stabiliser des actions innovantes (écomobilité, upcycling, ateliers jeunes...).

C'est un partenariat gagnant pour le territoire, les citoyens et les entreprises.

# POURQUOI LES ENTREPRISES CORSES ONT UN RÔLE CLÉ

---

En Corse plus qu'ailleurs, l'économie repose sur un tissu de TPE, PME, artisans, commerces, acteurs touristiques.

Vous êtes au contact du réel.

Vous voyez les difficultés des familles, des jeunes, des salariés.

Votre engagement permet un impact immédiat et local : maintien d'un garage solidaire sur un territoire rural, accès à la mobilité pour l'emploi, réduction des déchets et valorisation en circuit court, équipement numérique pour des familles isolées, accompagnement vers l'emploi durable, développement de nouvelles compétences pour les jeunes.

*Un mécénat ici, c'est un territoire qui respire, et des vies qui changent réellement.*

## VOS AVANTAGES FISCAUX

---

En tant qu'association d'intérêt général, Solideria ouvre droit à la défiscalisation des dons :

66% de réduction d'impôt (pour tout don en numéraire ou en nature)

Mécénat de compétences possible (Don d'heures salariées ou d'expertise)

Exemples : 1 000 € donnés = 340 € de coût réel

5 000 € donnés = 1 700 € de coût réel

Don matériel (véhicule, informatique, outillage...) valorisé fiscalement

# VOUS CHOISISSEZ L'AFFECTATION DE VOTRE DON

Grâce à notre comptabilité analytique, vous pouvez choisir d'affecter votre contribution à :

- ✓ **Garage solidaire**  
Réparation, entretien, location sociale, diagnostics mobilité.
  
- ✓ **Recycleries - Économie circulaire**  
Réemploi, ateliers, upcycling, valorisation locale.
  
- ✓ **Fablab - Numérique responsable**  
Accès au numérique, formations, lutte contre l'exclusion digitale.
  
- ✓ **Pôle formation-insertion**  
Compétences clés, soft skills, remise à l'emploi, accompagnement.
  
- ✓ **Projets associatifs transversaux**  
Jardin pédagogique, ateliers DLTA, actions jeunes, tiers-lieux...
  
- ✓ **Ou soutenir l'association dans son ensemble**  
Pour renforcer notre capacité d'action globale.



# EXEMPLES D'IMPACT CONCRET

---



**100 €**

Offrent la réparation du véhicule d'une maman seule vivant dans un village isolé, souvent en emploi précaire.

Grâce à cette aide, elle peut continuer à aller travailler, accompagner ses enfants à l'école et garder son autonomie.



**500 €**

Équipent un jeune sans ressources d'un ordinateur reconditionné et d'une initiation au numérique.

Un geste qui lui permet de reprendre ses études, de créer un CV, de chercher un emploi... et surtout de se projeter à nouveau dans l'avenir.



**1 000 €**

Financent une partie de l'accompagnement d'un salarié en insertion, quelqu'un qui a parfois tout perdu et qui retrouve peu à peu confiance en lui. C'est un mois de soutien, d'écoute, de formations, d'étapes franchies vers un retour durable à l'emploi.



**5 000 €**

Équipent un atelier de réemploi textile qui accueille des personnes éloignées de l'emploi, souvent fragilisées par la vie.

C'est la possibilité pour elles d'apprendre un métier, de retrouver un rythme, un groupe, une place.

Ou bien de financer du matériel pédagogique qui permet à des jeunes ou des adultes de se révéler, se former et avancer.



**10 000 €**

Permettent de lancer une nouvelle action territoriale : atelier mobilité, formation jeunes, upcycling, sensibilisation...

Derrière ces projets, ce sont des familles accompagnées, des jeunes remotivés, des vies qui changent sur notre territoire, parfois à seulement quelques kilomètres de chez vous.



# ENSEMBLE, FAISONS GRANDIR UNE CORSE SOLIDAIRE

---

Soutenir Solideria, ce n'est pas un geste abstrait.

C'est un investissement dans l'avenir de nos villages, de nos jeunes, de nos familles, de notre économie.

Grâce à vous, la solidarité reste accessible, visible et utile.

*U travagliu suciale ùn si face micca solu.  
À i lati di Solideria, pudemu fà assai di più.*

**CALVI – CORBARA – FRANCARDO**

[direction@solideria.corsica](mailto:direction@solideria.corsica)

[www.solideria.corsica](http://www.solideria.corsica)

